

くわどり市民の森

イベントスケジュール



2024.4.27
OPEN!



くわどり市民の森は「水源の森」

上越市の西部中山間地・桑取谷の最奥に位置しています。エリアの一部が上越市の水道水源保護地域に指定され、湧水なども多く「水源の森」を体感することができます。



市民の森で過ごす
スタッフおすすめの
たのしみ方！



管理棟で楽しむ！



風の心地よいウッドデッキで
贅沢なコーヒータイム！



森の素材を使ったクラフトに挑戦
いつでも体験OK！

森の中であそぶ！



木のブランコや木登りは
子ども達に大人気！



森や池のいきもの観察
どんないきものがあるかな？



市民の森の散策コースでは
たくさんの動植物が観察できます

森を感じる！



自然を感じながら
ヨガや楽器の練習もおすすめ



- * イベントの集合場所は親水公園（裏のマップ参照）
- * 申込締切はイベント開催日の3日前
- * 参加費：500円（保険料込み）未就学児無料（小学生以下保護者同伴）
- * 詳細はHPをご覧ください。

散策会・観察会

開園記念 春の特別イベント

- 4月28日「春の山菜まつり」にてクラフトイベント
- 5月3日～6日の期間 は管理棟で毎日特別企画を実施！（焼きマッシュマロ、クラフト、輪投げ、散策など）
- 5月3日・4日 10:30～12:00「森のヨガ体験」
各日定員10名（申込順） 受付4/5～

5月 野鳥観察会

野鳥のさえずりを聞いたり、観察したりしながら、新緑の森を散策します。双眼鏡を持参下さい。

日時：5月11日（土）8:00～12:00
定員：20名（申込順）受付4/5～
講師：古川 弘さん（上越探鳥の会）



4月 春の森散策会

動物の痕跡や早春の植物を観察しながらのんびりと散策を楽しみます。

日時：4月29日（月祝）9:00～15:30
定員：20名（申込順）受付4/5～
講師：野紫木 洋さん（日本哺乳類学会）



5月 春の植物観察会

春の植物を観察しながら、新緑の森を散策します。

日時：5月18日（土）9:00～15:30
定員：20名（申込順）受付4/5～
講師：谷 友和さん（上越教育大准教授）



6月 初夏の鏡池 トレッキングツアー

市民の森の最奥部に位置する「鏡池」を目指します。

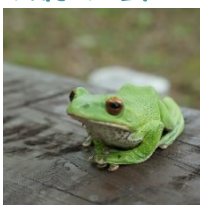
日時：6月5日（水）9:00～16:00
16日（日）※両日とも同じ内容
定員：各日20名（申込順）受付5/6～



6月 カエルと水生昆虫観察会 +ミニ木工作体験

モリアオガエルのたまごや水生昆虫、クロサンショウウオなどを観察します。

日時：6月23日（日）9:00～12:00
30日（日）※両日とも同じ内容
定員：各日15名（申込順）受付5/6～



6月 子供向け クモの観察会

市民の森に生息している「クモ」を探し、その興味深い生態に迫ります！

日時：6月29日（土）9:00～12:00
定員：15名（申込順）受付5/6～
講師：加藤 輝代子さん（日本蜘蛛学会）



7月 夏の昆虫観察会 +ミニ木工作体験

夏の森にいるいろんな昆虫を採集して、観察します。

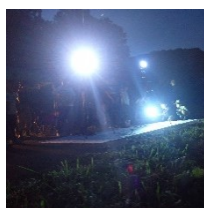
日時：7月28日（日）9:00～12:00
定員：15名（申込順）受付7/6～



8月 市民の森 ライトトラップ

市民の森入口で強力なライトを焚いて、飛んできた昆虫を観察します。

日時：8月2日（金）19:00～21:00
定員：15名（申込順）受付7/6～
※夜のイベントです。



9月 秋の植物観察会

秋の植物を観察しながら、仲秋の森を散策します。

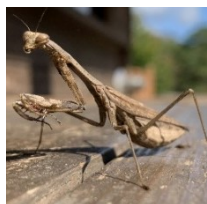
日時：9月14日（土）9:00～15:30
定員：20名（申込順）受付8/6～
講師：谷 友和さん（上越教育大准教授）



9月 秋の昆虫観察会 +ミニ木工作体験

バッタやトンボなど秋の昆虫を採集して、観察します。

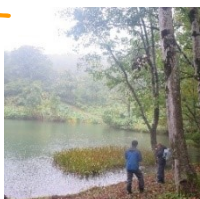
日時：9月16日（月-祝）9:00～12:00
定員：15名（申込順）受付8/6～



10月 秋の鏡池 トレッキングツアー

市民の森の最奥部に位置する「鏡池」を目指します。

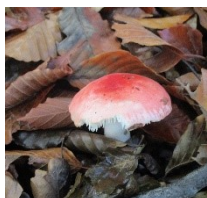
日時：10月2日（水）9:00～16:00
13日（日）※両日とも同じ内容
定員：各日20名（申込順）受付9/5～



10月 きのこと観察会

市民の森に生えるきのこを観察します。

日時：10月25日（金）9:30～15:30
定員：20名（申込順）受付9/5～
講師：滝沢 博さん（魚沼きのこの会）



11月 紅葉散策ツアー

紅葉の美しい森と市民の森の眺望ポイントを周りながら景色を楽しみます。

日時：11月6日（水）9:30～14:00
定員：20名（申込順）受付10/6～



* 開催場所：市民の森管理棟内
 * 開催日時：土日祝日の10:00～16:00（作時間約40～60分）
 ※ 申込不要、スタッフにお声がけ下さい

月ごとの 森のクラフト体験



GW 「木の写真立て」

木の枝で「写真立て」を作ろう！
 開催日：4/27～29
 5/3～6
 参加費：300円



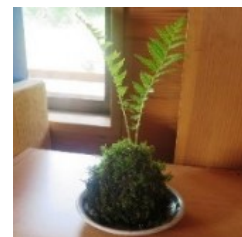
5月 「サンキャッチャー」

木にビー玉をはめ込んで、キラキラ光るサンキャッチャーを作ろう！
 開催日：5/11～26
 参加費：300円



6月 「コケ玉」

インテリアとして人気のコケ玉を作ります。
 参加費：500円



7月 「木のカメラ」

木に飾りをつけてカメラの模型を作ってみよう！
 参加費：300円



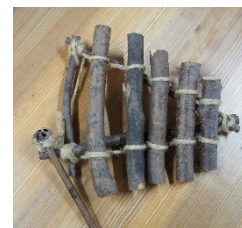
8月 「コロコロ迷路」

木の枝を板にはりつけ、ビー玉が転がる迷路を作ろう！
 参加費：300円



9月 「森の木琴」

木の枝で木琴作り！いい音が鳴るよ！
 参加費：300円



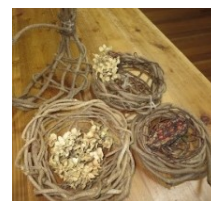
10月 「木のスプーン・フォーク」

自分の好きな形の枝を選び、マイスプーン・フォークを作ろう！
 参加費：1本300円
 2本セット500円



11月 「つる編み」

森林整備のため駆除したアケビやクズのつるを使い、カゴやリースを作ります。
 開催日：11/10まで
 参加費：500円



森の定例ウォーク！

毎月一回、自然観察や健康促進、リフレッシュを目的としたウォーキングを開催します。季節の移り変わりを楽しみながら、みんなで一緒に歩きましょう！（全6回予定）

参加費：300円（ガイド料・保険料）

日時：5/10（金）、6/7（金）、7/5（金）、9/6（金）、10/4（金）、11/14（木）
 9:00～12:00（8:40集合）

服装・持ち物は下記を参考にして下さい。

事前申込制（申込期限：各開催日の3日前 管理棟電話090-5775-1208へ連絡）



【イベント参加時の服装・持ち物】

散策会服装：動きやすい長袖・長ズボン、山歩きに適した靴、帽子

観察会服装：動きやすい服・靴、帽子

共通持ち物：リュック、水筒、タオル、雨具、おやつ

散策会持物：（上記持ち物に加え）手袋、上着、着替え、敷物、お弁当（1日イベント）、ストック、虫よけ など

【服装例】

長袖・長ズボン
 ※夏場でも、肌の露出を抑えたほうが安全。



帽子

リュック

動きやすい靴
 （トレッキングシューズなど）

【イベント注意事項】

◆ 荒天にて中止の場合は、当日朝午前7時までに電話にて連絡します。（連絡がない場合は実施します。）

◆ 天候等により場所や時間の変更がある場合があります。当日はスタッフの指示に従っての行動をお願いします。



「森のバス」運行案内

市民の森は、環境保全と安全確保のため園内への一般車両の乗り入れを禁止しています。そのため、管理棟へ来園される際は、散策道を歩く（林道コース：片道約50分、ブナ林コース：片道約30分）または「森のバス」をご利用下さい。



森バスは、土・日・祝日・お盆期間中(8/12-15日)に、くわどり湯ったり村と市民の森管理棟を往復する無料シャトルバス（片道約7分）です。
駐車場は、くわどり湯ったり村第二駐車場をご利用下さい。

森バス時刻表

湯ったり村発 →管理棟行	①10:00	②11:00	③12:00
	④13:00	⑤14:00	⑥15:00
管理棟発→ 湯ったり村行	①10:40	②11:40	③12:40
	④13:40	⑤14:40	⑥15:40

近隣おすすめスポット

古民家カフェ「平左衛門」

築180年の古民家カフェ。湧き水で淹れるひきたてコーヒーや地元の食材を使ったスタッフこだわりの食事メニュー、3種類（鳥・豚・牛）の自家製「平左衛門カレー」や、自家製味噌で作る旬の味噌汁定食、米粉シフォンケーキは、平左衛門でしか味わえないおすすめメニューです。



・営業日：金・土・日・祝

11:00 ~ 16:00

（4/12-12/1営業予定・冬季休業）

・連絡先：080-6558-1728

※くわどり湯ったり村から徒歩10分

※Facebook・Instagram
更新中！詳しくはHPへ



アクセス

（散策会受付場所：親水公園）



【車でお越しの場合】

有間川交差点からくわどり湯ったり村までは片道約20分かかります。
くわどり市民の森は、園内の交通安全の確保を目的として一般車両は進入禁止です。管理棟までは徒歩か森のバスをご利用ください。
車はくわどり湯ったり村の第2駐車場をご利用下さい。



【バスでお越しの場合】

「直江津駅」と「くわどり湯ったり村」間を、路線バスが運行しています。便数が少ないため時間をご確認の上、ご乗車下さい。

【お申込み・お問合わせ先】

上越市くわどり市民の森



TEL：090-5775-1208（管理棟直通電話）

メール：kuwadorishiminnomori@gmail.com

開園時間：9:00~17:00 月曜日休園（祝日の場合、翌日休園）

開園期間：4月27日（土）～11月14日（木）※冬季休園

HP：<https://kuwadorishiminnomori.com>

※Facebook、Instagram 更新中！



くわどり市民の森 HP



くわどり市民の森 Facebook



KUWADORISHIMINNOMORI

みなさまのご来園をお待ちしています！